

TEMAT NUMERU: ELEKTROODPADY

MIEDZIK MAŁY EKOLOG

MOBILNY PUNKT ZBIÓRKI ODPADÓW



PAMIĘTAJ!

Elektroodpady

powinny być zbierane wyłącznie selektywnie.

Nieodpowiednie postępowanie z elektrośmieciami może spowodować zatrucie organizmów ludzi i zwierząt substancjami trującymi zawartymi w zużytym sprzęcie. Dlatego tak ważne jest oddanie elektrośmieci do specjalnych punktów zbierania, dzięki czemu zostaną one poddane procesom odzysku, recyklingu, a szkodliwe substancje zostaną unieszkodliwione.

Nie umieszczaj zużytego sprzętu elektrycznego i elektronicznego łącznie z innymi odpadami w tym samym pojemniku.

Nie demontuj sprzętu samodzielnie, ponieważ zawiera wiele substancji niebezpiecznych dla zdrowia ludzi i zwierząt oraz środowiska.

O ZAKAZIE WYRZUCANIA ELEKTROŚMIECI DO POJEMNIKA NA ODPADY ZMIESZANE INFORMUJE ZNAK PRZEKREŚLONEGO KONTENERA UMIESZCZONY NA URZĄDZENIACH ELEKTRYCZNYCH I ELEKTRONICZNYCH.



ELEKTROODPADY

Elektroodpady, czyli **zużyty sprzęt elektryczny i elektroniczny (ZSEE)** - to wszystkie zużyte, niesprawne, przestarzałe, zniszczone elektryczne i elektroniczne sprzęty działające na prąd.

Elektroodpady, potocznie nazwane elektrośmieciami, należy oddawać do Punktu Selektywnej Zbiórki Odpadów Komunalnych - **PSZOK**, bądź do **MPZO** - Mobilnego Punktu Zbiórki Odpadów, ewentualnie do każdego sklepu RTV i AGD, gdzie dokonuje się zakupu nowego sprzętu.

CZY WIESZ, ŻE...

- BATERIE I AKUMULATORY W MOMENCIE ZUŻYCIA STAJĄ SIĘ BARDZO NIEBEZPIECZNYMI ODPADAMI.
- ZUŻYTE BATERIE MOŻESZ BEZPŁATNIE ODDAĆ W WIĘKSZOŚCI PLACÓWEK OŚWIATOWYCH, URZĘDACH, A NAWET W SKLEPACH I HURTOWNIACH.
- AKUMULATOR SAMOCHODOWY TO TEŻ BATERIA. DAJE ENERGIĘ DO URUCHOMIENIA SILNIKA.
- 90% ZUŻYTEJ ŚWIETŁÓWKI MOŻNA WYKORZYSTAĆ DO PRODUKCJI NOWEJ LAMPY.
- ZMIELONE TWORZYWO SZTUCZNE ZE STAREJ LODÓWKI NADAJE SIĘ DO PRODUKCJI KOŁPAKÓW SAMOCHODOWYCH.
- WYRZUCONY DO ZWYKŁEGO ŚMIETNIKA TELEFON KOMÓRKOWY MOŻE SKAZIĆ 1 METR SZEŚCIENNY GLEBY I 400 LITRÓW WODY.
- TWÓJ TELEFON KOMÓRKOWY MA W SOBIE CENNE METALE SZLACHTNE, TAKIE JAK: SREBRO CZY ZŁOTO.

PSZOK

**PUNKT
SELEKTYWNEJ
ZBIÓRKI ODPADÓW
KOMUNALNYCH**

ul. Zielona 1
59-300 Lubin



W PROCESACH ODZYSKU ELEKTROODPADÓW OTRZYMUJE SIĘ WIELE CENNYCH SUROWCÓW
TAKICH JAK: SZKŁO, ALUMINIUM, RĘC ORAZ METALE SZLACHTNE.

3% żelazo

15% szkło

20% miedź

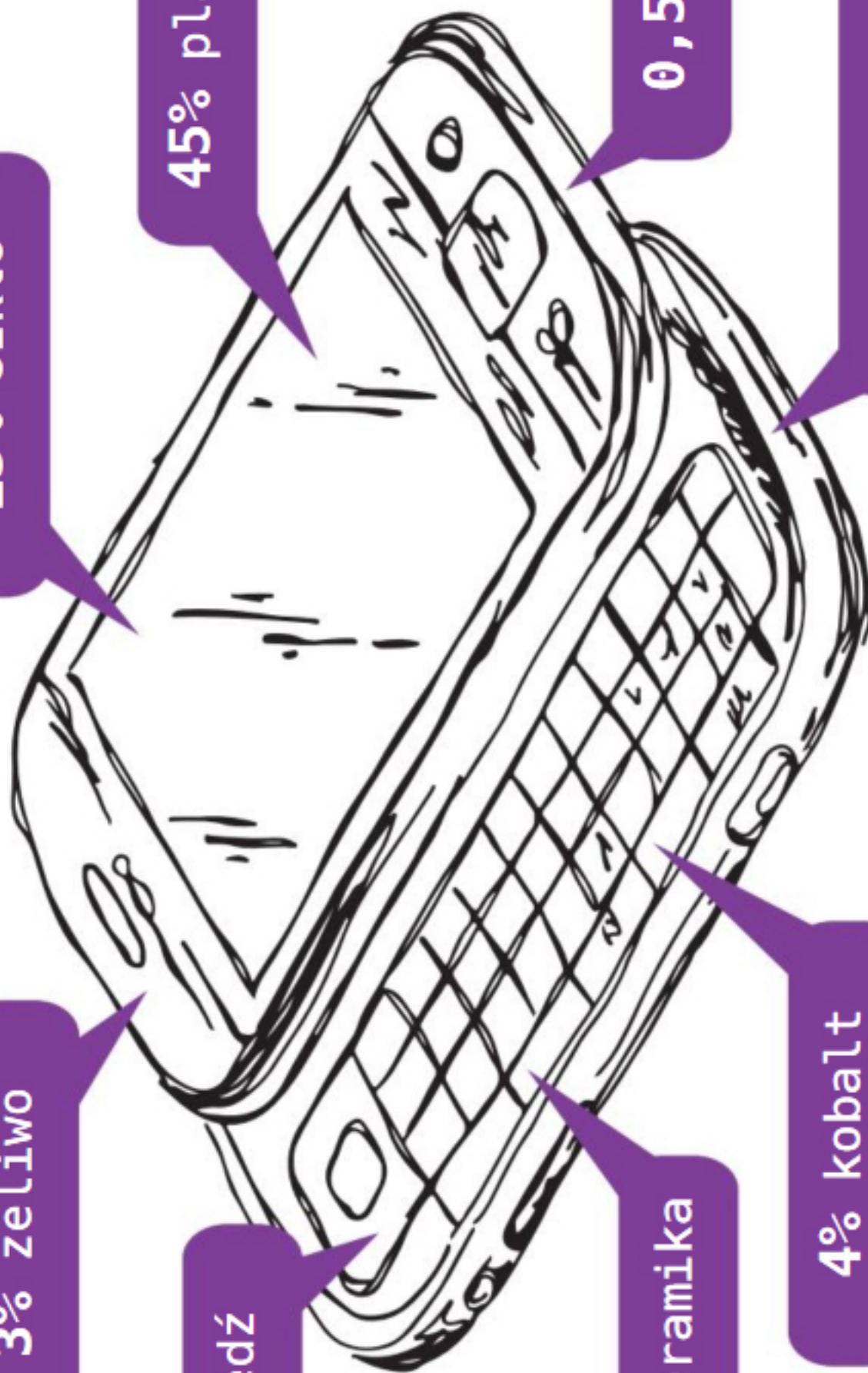
45% plastik






10% ceramika

0,5% złoto

4% kobalt

2% nikiel





Przykłady elektroodpadów:

- * suszarka do włosów
- * radio
- * czajnik elektryczny
- * golarka elektryczna
- * komputer
- * telewizor
- * mikser
- * odkurzacz
- * pralka
- * lodówka
- * zamrażarka
- * zmywarka
- * kuchenka elektryczna
- * kuchenka mikrofalowa
- * zabawki na baterie

Jakie inne elektroodpady znasz?

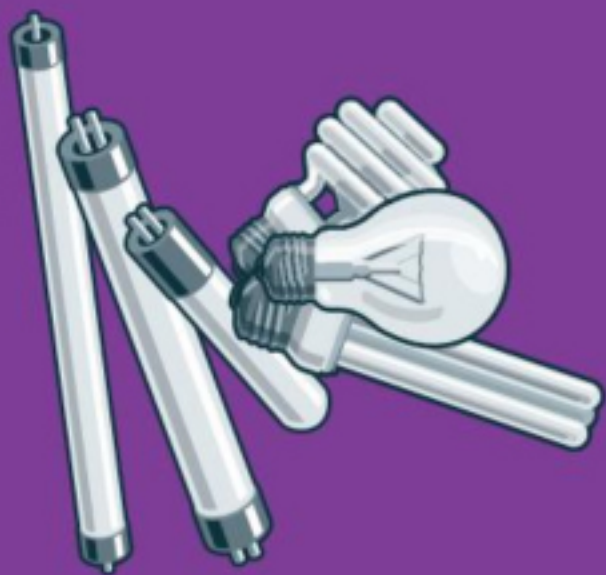
ZAGRAJ Z NAMI W MEMORY!

GRA TYPU MEMORY POLEGAJĄCA NA ZNAJDOWANIU PAR TAKICH SAMYCH OBRAZKÓW

Wyrwij dwie kolejne strony, naklej na niepotrzebny Ci już kartonik i wytnij karty!



ŚWIETLÓWKI



PSZCOK



DROBNY
SPRZĘT AGD



SPRZĘT INFORMATYCZNY
I TELEKOMUNIKACYJNY



NARZĘDZIA ELEKTRYCZNE



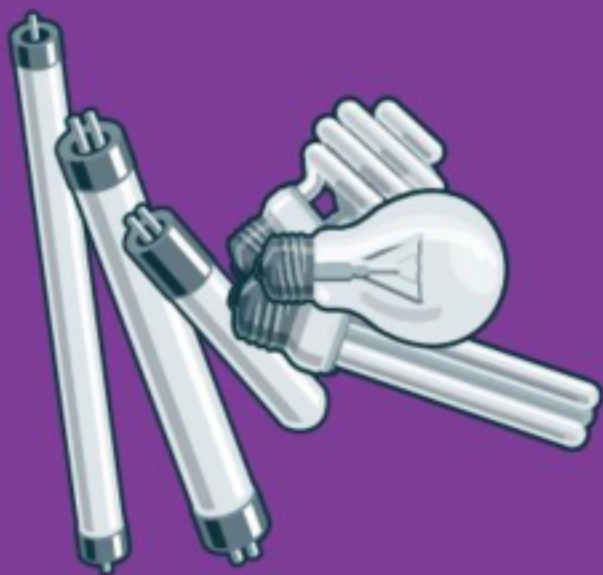
URZĄDZENIA ELEKTRONICZNE



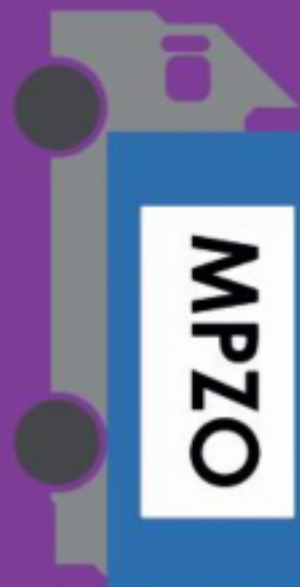
ZASADY GRY:

Ułóż karty obrazkami na spód. Następnie gracze w ustalonej kolejności odwracają po dwie karty - jeśli na odwróconych kartach nie ma pary, muszą one zostać odłożone. W przypadku wystąpienia pary, gracz zabiera karty. Wygrywa osoba, która zdobędzie większą ilość par.

ŚWIETŁÓWKI



PSZCZOK



DROBNY
SPRZĘT AGD



SPRZĘT INFORMATYCZNY
I TELEKOMUNIKACYJNY



NARZĘDZIA ELEKTRYCZNE



URZĄDZENIA ELEKTRONICZNE



REBUS



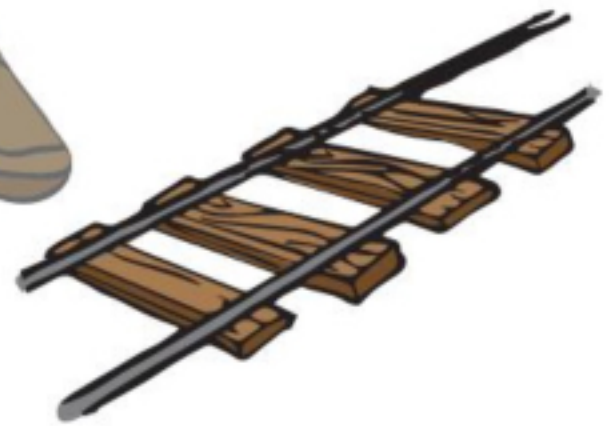
~~NIOL~~



~~BEK~~



~~SZ~~



ROZWIĄZANIE:



~~T WIZOR~~

K+



~~N~~



W=DP

ROZWIĄZANIE:



MINI QUIZ EKOLOGA

1. **JAK PRAWIDŁOWO NALEŻY POSTĘPOWAĆ Z ELEKTROODPADAMI?**

- a) wyrzucić do czarnego pojemnika na odpady zmieszane,
- b) wyrzucić do żółtego pojemnika na tworzywa sztuczne, metal, opakowania wielomateriałowe,
- c) oddać do Punktu Selektywnej Zbiórki Odpadów Komunalnych.

2. **DO JAKIEGO RODZAJU ODPADÓW ZALICZAMY ELEKTROODPADY?**

- a) do odpadów niebezpiecznych,
- b) do odpadów remontowych,
- c) do odpadów zmieszanych.

3. **CO NALEŻY ZROBIĆ ZE ZUŻYTĄ ŻARÓWKĄ?**

- a) wyrzucić do pojemnika na odpady zmieszane,
- b) zakopać w ziemi,
- c) oddać do PSZOK lub MPZO.

4. **AKUMULATOR SAMOCHODOWY TO:**

- a) robot kuchenny,
- b) bateria,
- c) zabawka.

Odpowiedzi: 1.c, 2.a, 3.c, 4.b
Rebus: akumulator, elektroodpady

 **POKOLORUJ OBRAZEK I DORYSUJ TŁO!**

