

TEMAT NUMERU: NIEBIESKI POJEMNIK

MIEDZIK

# MAŁY EKOLOG

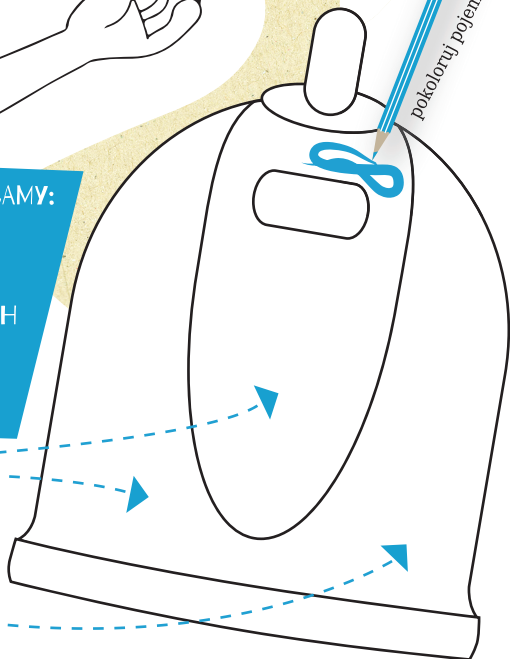


## Pamiętaj!

Zanim wyrzucisz papier czy pudełko - usuń spinacze lub zszywki, złóż pudełko na płasko, oderwij plastikowe elementy, jeśli to możliwe zdejmij taśmy samoprzylepne i ściągnij naklejki.

### DO NIEBIESKIEGO POJEMNIKA NA PAPIER WYRZUCAMY:

- GAZETY, CZASOPISMA
- PAPIER PAKOWY, SZKOLNY I BIUROWY
- ZESZYTY I KSIĄŻKI W MIĘKKICH OKŁADKACH
- TOREBKI I WORKI PAPIEROWE
- OPAKOWANIA KARTONOWE I TEKSTURNE



### NIE WYRZUCAMY DO TEGO POJEMNIKA:

- PAPIEROWYCH OPAKOWAŃ Z ZAWARTOŚCIĄ
- ZABRUDZONEGO LUB TŁUSTEGO PAPIERU
- PAPIERU WODOODPORNego, TAPET I ARTYKUŁÓW HIGIENICZNYCH
- PAPIERU WOSKOWEGO, TERMICZNEGO, FAKSOWEGO LUB KALEK TECHNICZNYCH
- PAPIERU POŁĄCZONEGO Z INNYMI MATERIAŁAMI M.IN. FOLIA, METALEM (NP. KARTONÓW PO NAPOJACH)

# CZY WIESZ, ŻE?

**DO WYPRODUKOWANIA 1 KG PAPIERU POTRZEBA 2 KG DREWNA.**

Każde 100 kg papieru to średniej wielkości dwa drzewa, przy czym należy wiedzieć, że jedno drzewo produkuje w ciągu roku tlen dla 10 osób.

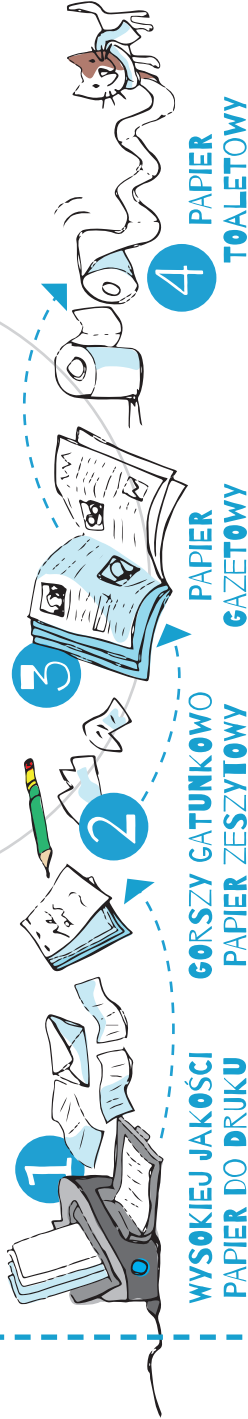
**WYPRODUKOWANIE 1 TONY PAPIERU WYMAGA ŚCIĘCIA 17 DRZEW.**

Światowa produkcja papieru wynosi rocznie ponad 300 mln ton. Uzyskanie tak ogromnych ilości papieru bez stosowania recyklingu byłoby bardzo trudne.

**Z JEDNEJ TONY MAKULATURY PODDANEJ RECYKLINGOWI OTRZYMAĆ MOŻNA 900 KG PAPIERU.**

**RECYKLING 1 TONY PAPIERU POZWALA NA ZAOSZCZĘDZENIE:**

- 26 500 litrów wody
- 4 200 kWh energii



Papieru nie można przerabiać w nieskończoność bez pogorszenia jego właściwości. Wobec aktualnych możliwości technologicznych szacuje się, że włókna wtórne mogą być przerabiane z zachowaniem jakości trzy- lub czterokrotnie.

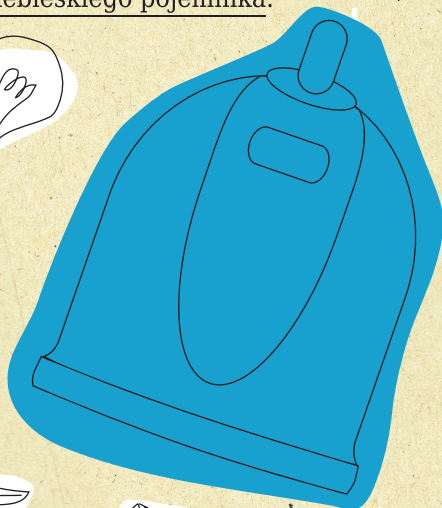
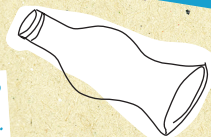
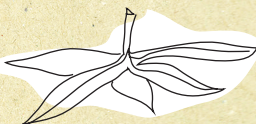
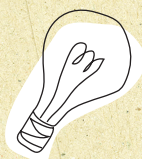


## PAPIER

Papier, materiał znany i ceniony, wykorzystywany jest właściwie w każdej dziedzinie życia. Obecnie papier wytwarzany jest z celulozy, a do jego produkcji używa się głównie włókna startego i zmielonego drewna sosnowego, do którego dodaje się również makulaturę. Czasem przy produkcji papieru stosowane są włókna ze słomy, trzciny, bawełny, lnu, konopi czy bambusa. Oprócz włókien do produkcji papieru stosuje się wypełniacze organiczne np. mąkę ziemniaczaną lub/i nieorganiczne np. gips, krede oraz barwniki.

## SZTUCZNY PAPIER

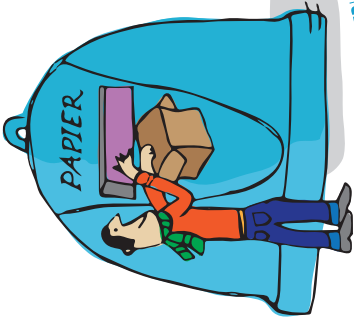
Papier syntetyczny to tworzywo imitujące papier wytworzone z polimerów, np. z polipropylenu z nieorganicznymi dodatkami i wypełniaczami. Łączy zalety trwałej folii z wyglądem papieru i daje się zadrukować oraz obrabiać po druku na wzór papieru. Te cechy sprawiają, że jest on stosowany do produkcji np. map, instrukcji, przywieszek, metek. Warto być czujnym przy segregacji, by szuczny papier nie trafił do niebieskiego pojemnika.



Co wrzucisz do niebieskiego pojemnika na papier?  
Połącz właściwe odpady z niebieskim pojemnikiem.

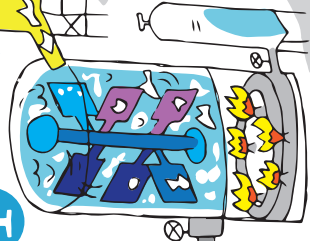
# RECYKLING PAPIERU

Kiedy papier zostaje poddany recyklingowi, traci na jakości. Za każdym razem powstaje z niego gorszy gatunkowo materiał.



KAWIĄKI PAPIERU

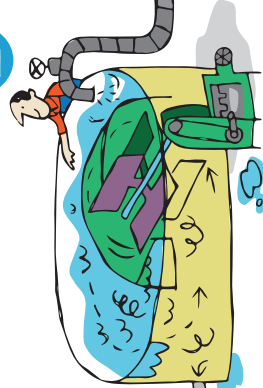
1  
ZUŻYTY PAPIER MIESZANY  
JEST Z WODĄ – POWSTAJE  
WIEDY TZW. PULPA



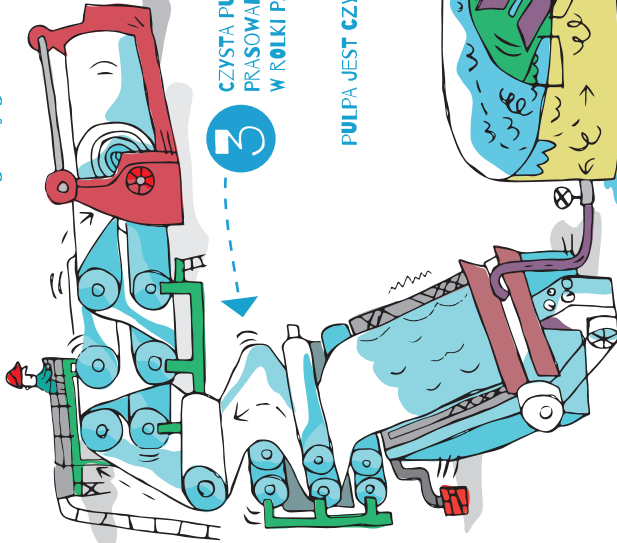
PULPA

2  
CZYSTA PULPA JEST  
PRASOWANA I FORMOWANA  
W ROLKI PAPIERU

PULPA JEST CZYSZCZONA



3



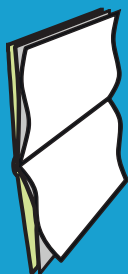
# ZAGRAJ Z NAMI W MEMORY!

GRA TYPU MEMORY POLEGAJĄCA NA ZNAJDOWANIU PAR TAKICH SAMYCH OBRAZKÓW

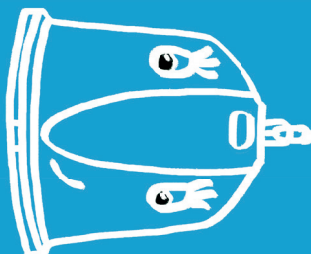


Wyrwij dwie kolejne strony, naklej na niepotrzebny Ci już kartonik i wytnij karty!

ZESZYT



POJEMNIK NA PAPIER



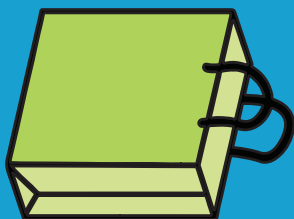
ŚCINKI  
DRUKARSKIE



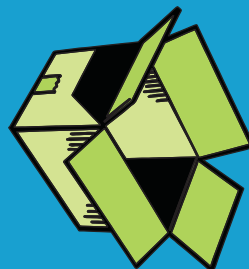
GAZETA



TORBA  
PAPIEROWA



KARTON

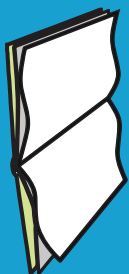




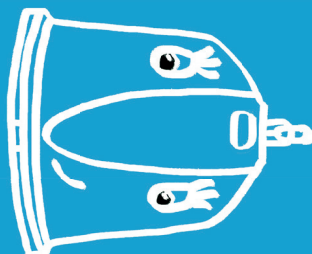
## ZASADY GRY:

Ułóż karty z obrazkami odwrotnie, następnie gracze w ustalonej kolejności odwracają po dwie karty - jeśli na odwróconych kartach nie ma pary, muszą one zostać ponownie odwrócone. W przypadku wystąpienia pary, gracz zabiera karty. Wygrywa osoba, która zdobędzie większą ilość par.

ZESZYT



POJEMNIK NA PAPIER



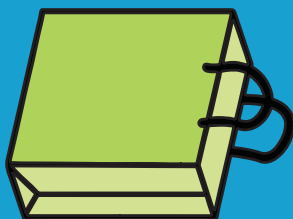
ŚCINKI  
DRIKARSKIE



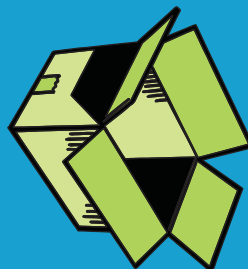
GAZETA



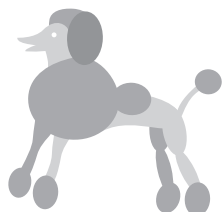
TORBA  
PAPIEROWA



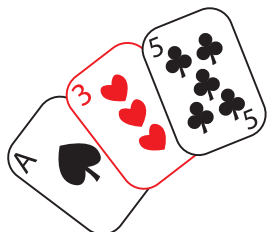
KARTON



# REBUS



LEK = ŁKO



Y = ON

+



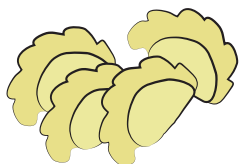
~~S~~ A = E

ROZWIĄZANIE:



~~JACYK~~

+



GI = WA



T = E

+



~~RY~~

ROZWIĄZANIE:



## MINI QUIZ EKOLOGA

- DO POJEMNIKA JAKIEGO KOLORU NALEŻY WYRZUCIĆ KARTONIK PO BUTACH?
  - czarnego
  - niebieskiego
  - żółtego
- CO NALEŻY ZROBIĆ PRZED WYRZUCENIEM DO NIEBIESKIEGO POJEMNIKA PUDEŁKA PO CHUSTECZKACH HIGIENICZNYCH?
  - naależy opróżnić pudełko
  - naależy oderwać części z tworzyw sztucznych i rozłożyć pudełko na płasko
  - naależy rozłożyć pudełko
- CZEGO NIE WOLNO WRZUCAĆ DO POJEMNIKA NA PAPIER?
  - zapisanych kartek
  - papieru termicznego, tapet, zatłuszczonego i mokrego papieru
  - papierowych wytłaczanek po jajkach
- DO JAKIEGO RODZAJU ODPADÓW ZALICZAMY KARTONIK PO MLEKU?
  - do opakowań z tworzyw sztucznych
  - do opakowań papierowych
  - do opakowań wielomateriałowych

Rebus: pudełko kartonowe, papierowa torebka  
Odpowiedzi: 1.b, 2.b, 3.b, 4.c

 **POKOLORUJ OBRAZEK I DORYSUJ TŁO!**

