



Miedzik

MAŁY EKOLOG

W ramach przypomnienia wiadomości
z ostatniego numeru **Parku Pomysłów**
pokoloruj pojemniki na odpowiedni kolor!

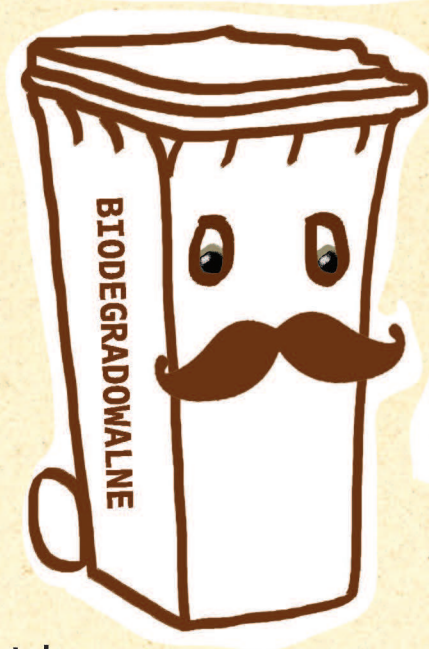
Tutaj wrzucamy:
szklane butelki
i słoiki



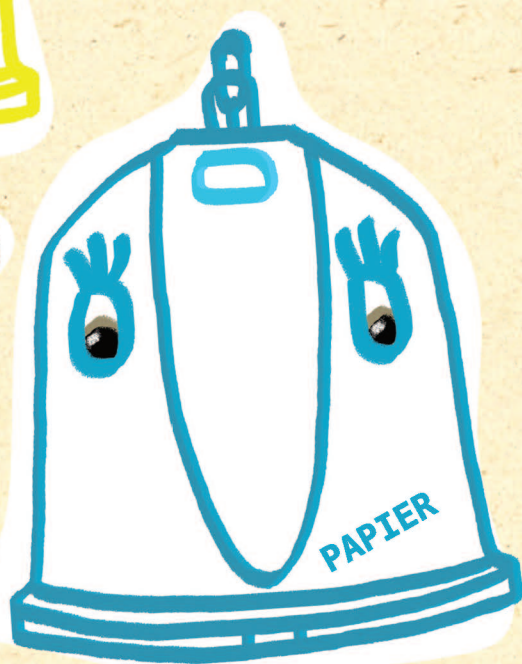


Tutaj wrzucamy:
puszki po napojach,
zgniecione plastikowe
butelki, drobny złom,
kartony po sokach i mleku,
plastikowe torebki

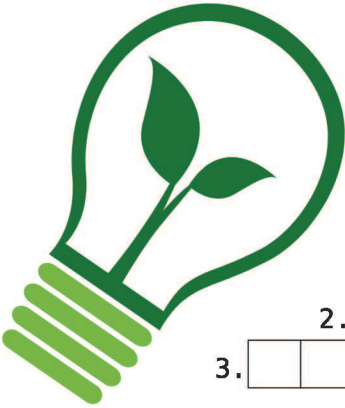
POKOLORUJ NAS!



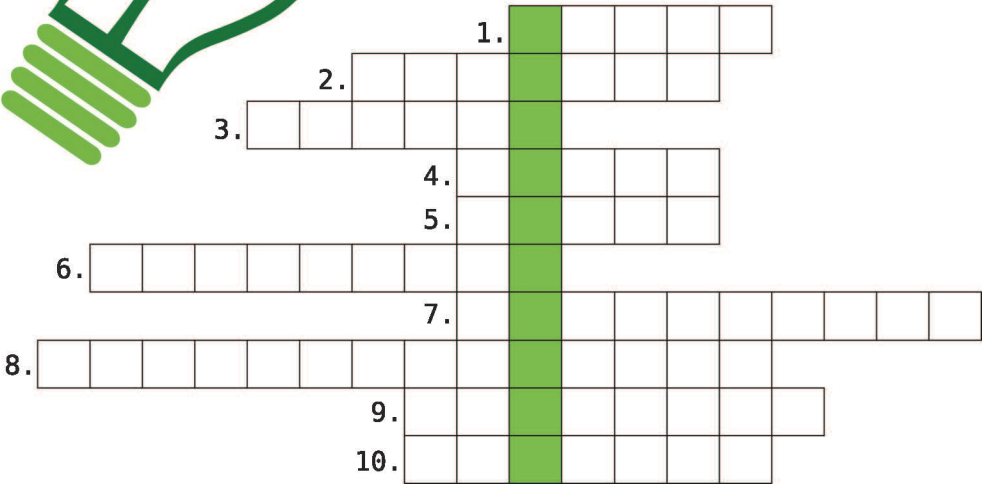
Tutaj wrzucamy:
resztki żywności (bez mięsa
i kości), skorupki jaj,
obierki z owoców i warzyw,
liście i skoszoną trawę



Tutaj wrzucamy:
gazety, zeszyty,
pudełka kartonowe,
papier szkolny



ROZWIĄŻ KRZYŻÓWKĘ



1. Wrzucisz go do pojemnika na szkło.
2. Nie szklana, przed wrzuceniem chce być zgniatana.
3. Zajmuje się ochroną przyrody.
4. Skoszoną wrzucasz do pojemnika na odpady biodegradowalne.
5. Możesz go wrzucać do żółtego pojemnika razem z tworzywami sztucznymi i odpadami wielomateriałowymi.
6. Ponowne wykorzystanie odpadów to...
7. Stare i niepotrzebne gazety, książki, zeszyty, to...
8. Żarówka jest odpadem...
9. Wrzucasz do niego odpady.
10. Tłusty papierek po kanapce wrzucisz do pojemnika w kolorze...

1. Szólk, 2. Butelka, 3. Ekolog, 4. Trawa, 5. Metal, 6. Recykling, 7. Makulatur, 8. Niebezpiecznym, 9. Pojemnik, 10. Czarnym

Odpowiedzi:

PSZOK - co to takiego?



PSZOK, czyli Punkt Selektywnej Zbiórki Odpadów Komunalnych to miejsce zbiórki odpadów, do którego mieszkańcy Gminy Miejskiej Lubin mogą oddać odpady komunalne zebrane w sposób selektywny.

Jakie odpady przyjmowane są do PSZOK-u?

TWORZYWA SZTUCZNE ● METAL ● OPAKOWANIA WIELOMATERIAŁOWE
PAPIER ● SZKŁO ● PRZETERMINOWANE LEKI ● CHEMIKALIA
● ZUŻYTE BATERIE I AKUMULATORY ● ZUŻYTY SPRZĘT ELEKTRYCZNY
I ELEKTRONICZNY ● MEBLE ORAZ INNE ODPADY WIELKOGABARYTOWE
● ODPADY ZIELONE ● ZUŻYTE OPONY ● ODPADY BUDOWLANE
I ROZBIÓRKOWE, WYTWARZANE W RAMACH REMONTÓW PROWADZONYCH
WE WŁASNYM ZAKRESIE

Istnieje wiele rodzajów odpadów, które możemy oddać do PSZOK-u, są jednak również odpady, których do punktu nie można oddać:

ZMIESZANE ODPADY KOMUNALNE ● ODPADY W DUŻYCH ILOŚCIACH
WSKAZUJĄCYCH NA TO, ŻE POCHODZĄ Z DZIAŁALNOŚCI GOSPODARCZEJ
● MATERIAŁY ZAWIERAJĄCE AZBEST

Dlaczego warto skorzystać z możliwości jakie daje nam PSZOK?

Punkt Selektywnej Zbiórki Odpadów Komunalnych w Lubinie znajduje się przy ul. Zielonej 1 i czynny jest od poniedziałku do soboty (aktualny harmonogram znajdziesz na www.odpady.lubin.pl).

Mieszkańcy Gminy Lubin w ramach opłaty za gospodarowanie odpadami komunalnymi mogą oddawać do PSZOK-u odpady zebrane w sposób selektywny, jak i odpady niebezpieczne.



DOPASUJ ODPOWIEDNIE
LITERKI DO PONIŻSZYCH
SYMBOLI I ODKRYJ
ZAKODOWANE SŁOWA

Kod	
	O
	A
	S
	R
	D
	E
	I
	Y
	L
	N
	W
	Z
	M
	K
	T
	G
	P
	C
	J
	Ł
	B



1. Odpady, 2. Recykling, 3. Segregacja, 4. Biodegradacja, 5. Papier, 6. Szkło

odpowiedzi:

**Czy
wiesz, że?**

Eko słownik



Ekologia - dziedzina biologii; działania propagujące ochronę przyrody.

Odpady komunalne - nieprzydatne substancje lub przedmioty, których chcemy się pozbyć. Powstają w związku z codziennym życiem człowieka.

Segregacja odpadów - zbieranie odpadów do specjalnie oznakowanych pojemników z podziałem na rodzaj materiałów, z których zostały wykonane.

Opakowania wielomateriałowe - to takie, które wykonane są co najmniej z dwóch różnych materiałów, których nie można rozdzielić ręcznie lub za pomocą prostych metod mechanicznych.

Biodegradacja - rozkład odpadów organicznych.

Recykling - ponowne wykorzystanie odpadów, jedna z metod ochrony środowiska naturalnego.



QUIZ EKOLOGA

1. Segregowanie odpadów to:

- a) wyrzucanie wszystkich śmieci do jednego pojemnika,
- b) wyrzucanie odpadów wykonanych z różnych materiałów do oddzielnych pojemników,
- c) wyrzucenie śmieci w swoim najbliższym otoczeniu, np. parku.

2. Jakie frakcje odpadów segregują mieszkańcy Gminy Miejskiej Lubin:

- a) papier, metal, szkło, plastik, odpady biodegradowalne,
- b) opakowania wielomateriałowe, papier, szkło, odpady biodegradowalne,
- c) tworzywa sztuczne, metal, opakowania wielomateriałowe, papier, szkło, odpady biodegradowalne

3. Zużyte baterie oraz inne odpady niebezpieczne należy:

- a) przekazać do odpowiednich punktów zbiórki tj. MPZO czy PSZOK,
- b) wyrzucić do pojemnika na zmieszane odpady,
- c) gromadzić jak najdłużej w domu.

4. Skrót PSZOK oznacza:

- a) Punkt Selektywnej Zbiórki Odpadów Komunalnych,
- b) Państwowy Skup Zebranych Odpadów Komunalnych,
- c) Powiatowy Skład Zielonych Odpadów Kuchennych.

5. Ile kolorów pojemników na odpady selektywnie zbierane obowiązuje w Gminie Miejskiej Lubin?

- a) 6 kolorów
- b) 4 kolory
- c) 5 kolorów

4-3 poprawnych odpowiedzi

Całkiem nieźle. Jesteś na dobrej drodze do zdobycia tytułu eksperta.

5 poprawnych odpowiedzi

Gratulujemy, jesteś prawdziwym ekspertem, doskonale radzisz sobie z segregacją odpadów, a jej zasady nie stanowią dla Ciebie problemu.

2-0 poprawnych odpowiedzi

Mogło być lepiej, nie zniechęcaj się, segregowanie odpadów wcale nie jest takie trudne.

Opowiedz: 1-B, 2-C, 3-A, 4-A, 5-B

Porcja ekosłówek
z różnych stron świata!

UCZ SIĘ Z MIEDZIKIEM!

ANGIELSKI

FRANCUSKI

HISZPAŃSKI

JAPOŃSKI

NIEMIECKI

WŁOSKI

environment

environnement

medio ambiente

環境 [Kankyō]

Die Umwelt

ambiente

ŚRODOWISKO

ecology

écologie

ecología

エコロジー
[Ekorōjī]

Ökologie

ecologia

EKOLOGIA

waste

déchets

residuos

廃棄物
[Haiki-mono]

Abfall

spreco

ODPADY

biodegradation

biodégradation

biodegradación

生分解
[Nama bunkai]

biologischer
Abbau

biodegradazione

BIODEGRADACJA

